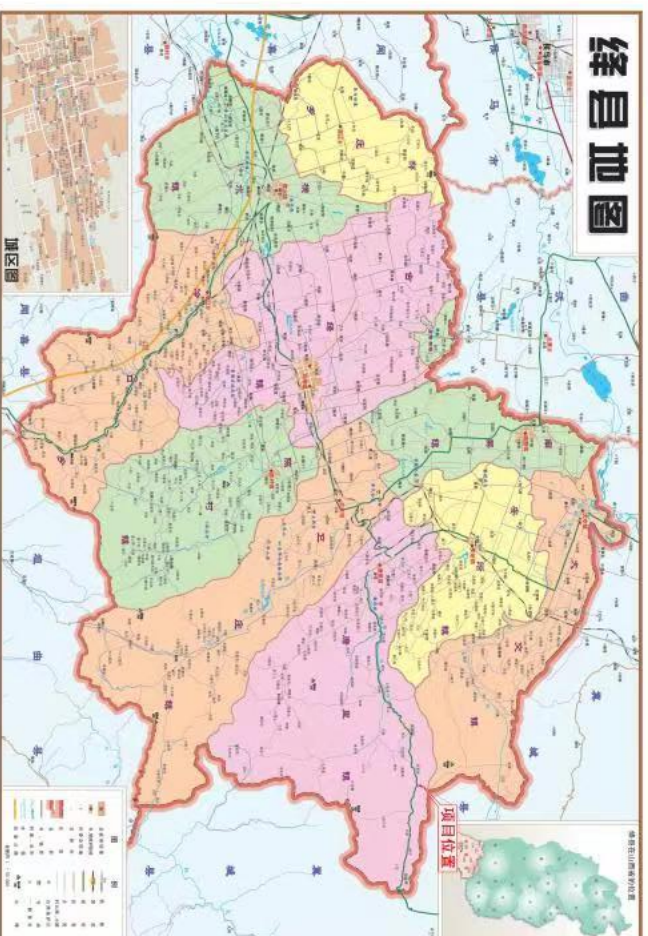
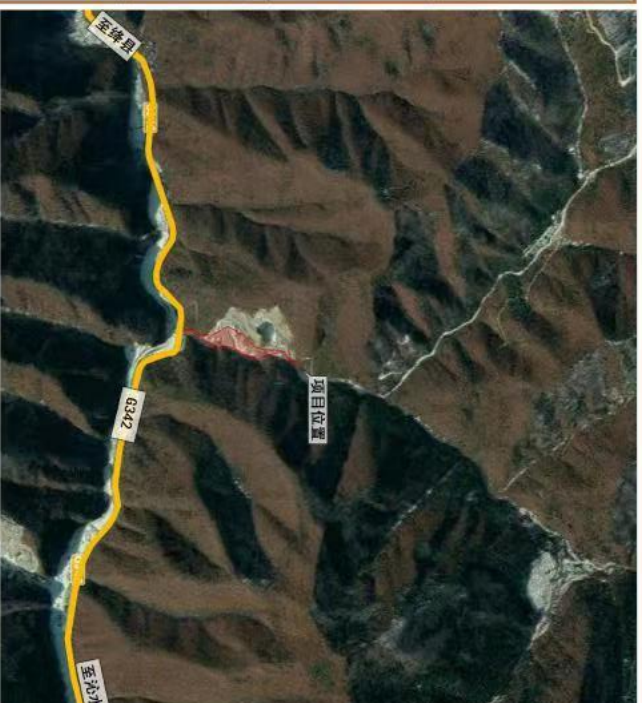


中信机电复合新材料试制场地项目选址研究报告

项目区位图



中信机电复合新材料试制场地项目位于绛县磨里镇皮家湾村东北920m处山沟, 拟建场地地面平整, 周边山峰耸立, 灌木丛生, 南侧紧邻G342沁东线, 交通便利, 适宜建设。



中信机电复合新材料试制场地项目选址研究报告

项目平面布局示意

